



Instructivo



Índice

Introducción	1
¿Cómo acceder al PWD 3 y 4 temporal?	2
¿Cómo acceder al PWD 5 temporal?	3
Funciones generales	4
Contacto	6



Introducción

PWD acceso temporal es un servicio básico que se pone a su disposición durante la transición hacia **PWD Tecnología LYN**.

En este portal temporal usted podrá:

- Buscar la unidad en caso de tener su nombre o número.
- Seleccionar una unidad de la lista y obtener su información.
- Hacer uso completo de la funcionalidad del mapa, la cual le permite visualizar las unidades como normalmente lo hace desde el portal PWD.

¿Cómo acceder a PWD 3 y 4 temporal?

Para usar la plataforma **PWD acceso temporal** ponemos a su disposición dos opciones:

- a) para los usuarios de pwd3 y pwd4
- b) para los usuarios de pwd5.

El uso de **PWD acceso temporal** es muy sencillo, sólo hay que seguir los siguientes pasos:

a) Si usted quiere acceder a **PWD3 y PWD4:**

Paso 1: Ir al sitio www.grupodeca.com.mx

Paso 2: Dar click en botón de Acceso PWD3

Paso 3: Dar click en versión 3.0

Paso 4: Introducir USUARIO

Paso 5: Introducir CONTRASEÑA

Paso 6: Dar click en botón ENTRAR



¿Cómo acceder a PWD 5 temporal?

b) Si usted quiere acceder a **PWD5**:

Paso 1: Ir al sitio www.grupodeca.com.mx

Paso 2: Dar click en botón de Acceso PWD5

Paso 3: Dar click en versión 5.0

Paso 4: Introducir EMPRESA

Paso 5: Introducir USUARIO

Paso 6: Introducir CONTRASEÑA

Paso 7: Dar click en botón ENTRAR



Continuar

3

Funciones generales

LUPA

Función que le permite buscar unidades introduciendo el nombre de la misma.



VEHÍCULO

Función que le permite buscar unidades seleccionándolas de una lista.



VEHÍCULO EN MAPA

Función que muestra la información de la unidad (ubicación geográfica, km., satélites, etc.)



Funciones generales

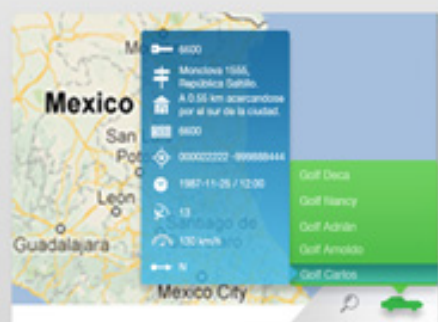
LUPA

Al dar clic en LUPA usted puede escribir el nombre de la unidad que quiere encontrar.



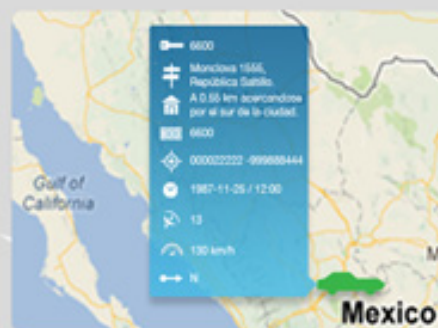
VEHÍCULO

Al dar clic en VEHÍCULO aparece una lista de unidades, que al seleccionarla muestra la información de dicha unidad al lado izquierdo. (ubicación geográfica, km., satélites, etc.)



VEHÍCULO EN MAPA

Al dar clic sobre la unidad que está dentro del mapa le mostrará la información de la misma (ubicación geográfica, km., satélites, etc.)



Contacto

Como podrá ver, el uso del **PWD acceso temporal** es muy sencillo. Si requiere mayor información o asesoría favor de comunicarse a Atención a Clientes:

(844)-415-1610 y 01-(800) 831-2527.

deca@grupodeca.com.mx
www.grupodeca.com.mx

Dirección: Monclova #1555 Col. República Pte.
Saltillo, Coah. Mx C.P. 25265

Derechos reservados

La información contenida en esta edición se ha actualizado para la versión 1 del sistema PWD temporal, con el propósito y la intención de servir como guía general. Todos los elementos aquí descritos están sujetos a cambios sin previo aviso.

Diseño Electrónico de Circuitos Aplicados, S. A. de C. V. (Grupo DECA), no se hace responsable por ningún daño o pérdida relacionada con el uso y manejo de la información presentada en este documento.

Tener este documento no implica que se tenga alguna licencia o derecho sobre la propiedad intelectual de la información o herramientas referidas en esta edición. Queda prohibida la reproducción total o parcial de este manual, sin importar el método, dispositivo o sistema de extracción de contenido, o bien su transmisión (i.e., electrónico, mecánico, fotocopia, grabación, etc.), sin el consentimiento escrito del titular GRUPO DECA®

COPYRIGHT DERECHOS RESERVADOS © 2013, 1ª Versión electrónica en español
Febrero 2013, por Diseño Electrónico de Circuitos Aplicados, S. A. de C. V.
Calle Monclova 1555, Colonia República Poniente, C.P. 25165, Saltillo Coahuila, México.
www.grupodeca.com.mx